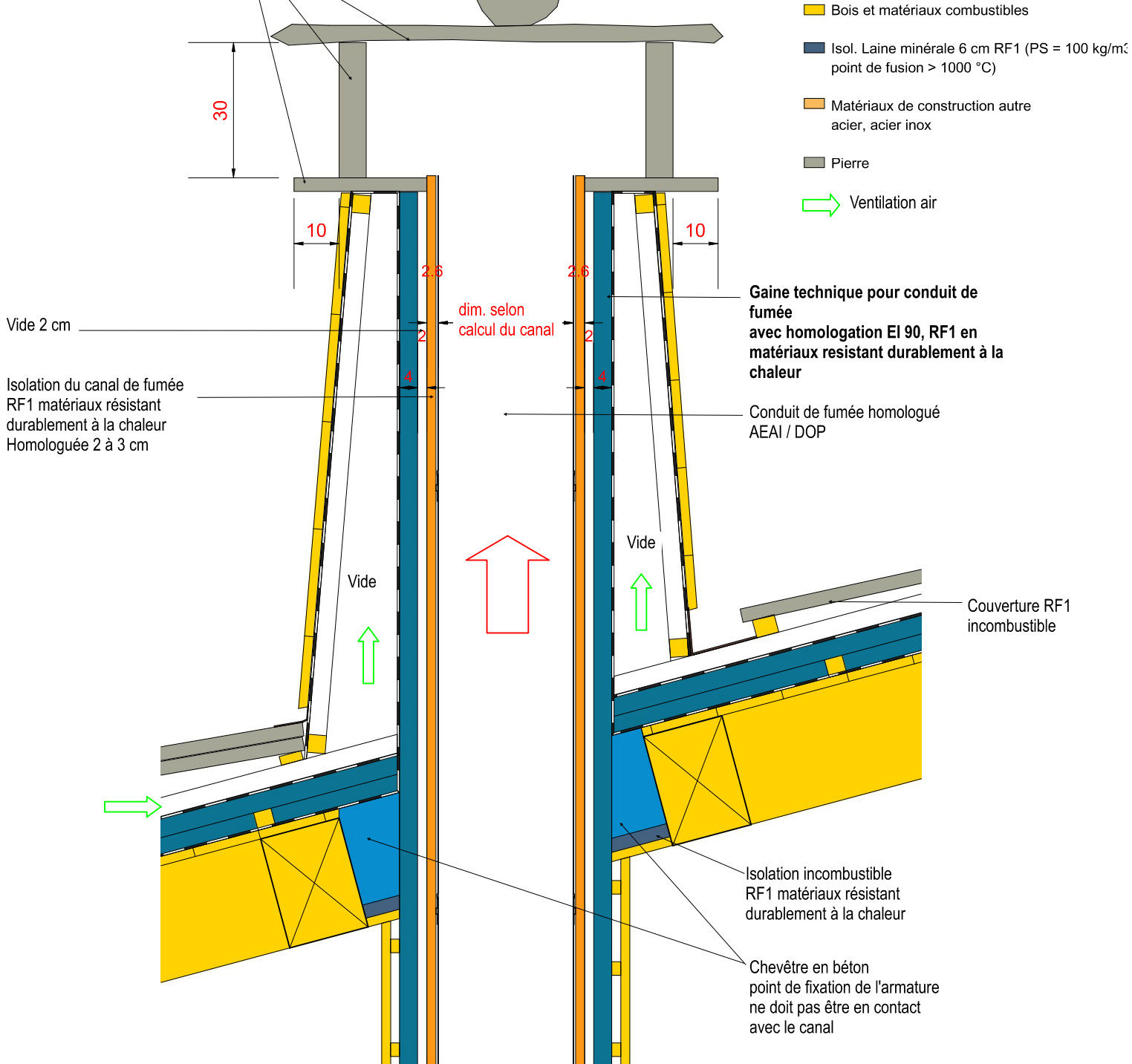


## 1.2 Souche de cheminée avec doublage en bois / schéma

OCF- AVMR - AVCC - édition du 10.2019

Couverture, Montant et tablette  
en pierre naturelle ou en béton  
(incombustible)



Une telle exécution doit être accompagnée par les documents suivants :

- 1) Coupe verticale
- 2) Attestation d'utilisation de l'AEAI/DOP pour le conduit de fumée et la gaine technique
- 3) Adresse de l'objet (commune, rue n°, Nom du propriétaire ...)

Côtes en cm